

# SOM 2006

ARGUS

# Leutwil 6

# Ausschreibung

Schweizer Meisterschaft im Staffel-OL; Sonntag 27. August 2006

**a**  **po**  
gibt Energie.

 **SWISSLOS**

**SPORT-TOTO**



KANTON AARGAU

 **FARMER**



**Gemeinde  
Leutwil**

## Eisvogel

*Alcedo atthis*



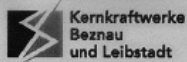
Einige unserer über 30'000 Besucher sind echte Raritäten.

Einige unserer Besucher gehören zu den gefährdeten Tierarten. Ein paar besonders seltene haben sich zwischen den Kernkraftwerken Leibstadt und Beznau rund um den Klingnauer Stausee niedergelassen. Selbstverständlich sind in den beiden Kernkraftwerken auch alle menschlichen Besucher herzlich willkommen. In den Informationszentren können Sie sich über Energie schlau machen und auf Voranmeldung auch eines der Kernkraftwerke kostenlos besuchen.

Die beiden Informationszentren sind täglich geöffnet.

Kernkraftwerk Beznau  
Telefon 056 250 00 31  
[www.nok.ch](http://www.nok.ch)

Kernkraftwerk Leibstadt  
Telefon 056 267 72 50  
[www.kkl.ch](http://www.kkl.ch)





## Herzlich willkommen

Im Namen des OLK Argus begrüße ich Sie herzlich hoch über dem Aargauer Seetal. Dort wo im Winter (bei genügend Schnee, was nicht immer selbstverständlich ist) ein beliebtes Aargauisches Langlaufzentrum ist, werden wir die Schweizer Meisterschaft im Staffel-OL 2006 durchführen.

Dank der grosszügigen Unterstützung aller Landeigentümer und der Gemeinde Leutwil können wir inmitten dieser schönen natürlichen Arena unseren Sport ausüben. Wir vom organisierenden OLK Argus setzen alles daran der OL-Familie eine würdige Meisterschaft und einen unvergesslichen Tag zu bieten. Dies ist nur möglich Dank des grossen Einsatzes vieler Vereinsmitglieder und freiwilliger Helfer.

Unser Dank richtet sich auch an alle Behörden, Forstorgane, Jagdgesellschaften und Sponsoren, die mit Ihrer Mithilfe einen solchen Anlass erst möglich machen.

Viel Vergnügen an der SOM 2006

Stefan Strazzarino  
Laufleiter

# kämpf

AG Kämpf Planung und Holzbau  
Suhrhaldweg 6, 5102 Rapperswil  
www.kaempf.ch info@kaempf.ch

Träumen Sie von einem Einfamilienhaus,  
einem Umbau oder Anbau ...

oder gleich von einer Sporthalle?

Wir sind für alles die richtige Wahl – und sorgen  
dafür, dass Ihre Wünsche Raum bekommen.

Aargauerinnen und Aargauer spielen  
Sport-Toto und zahlen im Aargau ein!

denn:

- Nur wer im Aargau spielt, kann auch  
für den Aargau gewinnen! •



# SWISSLOS

**SPORT-TOTO**



KANTON AARGAU

## Herzlich Willkommen



Wir begrüßen Sie recht herzlich in unserer ländlichen und wunderschön gelegenen Gemeinde Leutwil oberhalb des Hallwilersees. Die Sonne tragen wir nicht nur im Herzen, sondern sie steht auch mal öfter und länger als in anderen Gemeinden am Himmel.

Es freut uns sehr, dass der OLK Argus gerade unsere Gemeinde für die Schweizermeisterschaften im Staffel-OL auserkoren hat und somit unserem Dorf und dem wunderbaren Naherholungsgebiet, besonders im und um das Gebiet Moos, eine besondere Bedeutung zu Teil wird.

Viele Läuferinnen/Läufer und Zuschauerinnen/Zuschauer werden die Natur in und um unsere Gemeinde durchstreifen und kennenlernen und die Eindrücke mit nach Hause nehmen.

Zudem können Sie, liebe Zuschauerinnen und Zuschauer, die sportlichen Höchstleistungen an diesem grossartigen Anlass mit eigenen Augen mitverfolgen. Nehmen Sie diese Gelegenheit wahr und besuchen Sie die SOM 2006. Ein Besuch lohnt sich ganz bestimmt!

Wir freuen uns, möglichst viele Läuferinnen/Läufer und sportbegeisterte Zuschauerinnen/Zuschauer an den Schweizermeisterschaften im Staffel-OL in unserer Gemeinde begrüßen zu dürfen.

Dem OLK Argus danken wir bereits heute für einen reibungslosen Ablauf und den Läuferinnen/Läufern wünschen wir viel Erfolg, toi, toi, toi und natürlich grandiose sportliche Leistungen.

Gemeinderat Leutwil



## Unseren Sponsoren-Herzlichen Dank für die Unterstützung

**Hauptsponsoren:** Axpo Holding AG, Baden

Kanton Aargau; Departement Bildung,  
Kultur und Sport (Sport-Toto, Swisslos)

**Verpflegungssponsor:** HACO AG, Gümüli (Farmer)

**OL-Karten Sponsoren:** Döbeli Sport AG, Seon  
Mammut Sport Group AG, Seon

**Kategoriensponsoren:** Axpo Holding AG, Baden  
Bryner AG, Maler und Gipser, Möriken  
Chestonag Automation AG, Seengen  
Fischer Zweiradsport, Seon + Buchs  
Hypothekarbank Lenzburg  
AG Kämpf Planung + Holzbau Rapperswil  
Landi unteres Seetal, Seon  
Regionalbus Lenzburg AG, Lenzburg  
Otto Walti AG, Schreinerei, Seon  
Zehnder Heizkörper AG, Gränichen

**Klubbsponsoren:** Bryner AG, Maler und Gipser, Möriken  
Schulthess Engineering, Lenzburg  
K.Ott AG Bauunternehmung, Auenstein  
Otto Walti AG, Schreinerei, Seon



## Fahrplan Öffentliche Verkehrsmittel und Grobzeitplan

08:00 Abfahrt Zug ab Bhf Luzern

08:38 Abfahrt Zug ab Bhf Lenzburg

08:50 Ankunft Zug von Lenzburg im Bhf Boniswil

09:03 Ankunft Zug von Luzern im Bhf Boniswil

**Gratis Shuttle-Bus** direkt ins Wettkampfbzentrum in Leutwil

**10:30** 1.Start

10:40 2.Start

10:50 3.Start

11:00 4.Start

**14:30 Siegerehrung**

**15:20** Abfahrt 1.Shuttle-Bus nach Bhf Boniswil

**15:51** Abfahrt Zug nach Luzern ab Bhf Boniswil

**16:04** Abfahrt Zug nach Lenzburg ab Bhf Boniswil

16:19 Ankunft Zug im Bhf Lenzburg

16:58 Ankunft Zug im Bhf Luzern



Regionalbus Lenzburg AG  
Lenzhardstrasse 5  
5600 Lenzburg  
062 886 10 00  
info@rbl.ch  
www.rbl.ch

2-Radsport  
**FISCHER**  
 Seon/Buchs

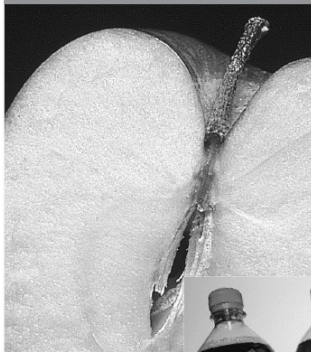
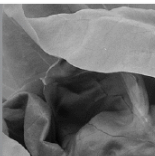
**5703 Seon**  
 Unterdorfstrasse 40  
 Telefon 062 775 16 68  
 Telefax 062 775 11 50  
 www.fischerbike.ch

**5033 Buchs**  
 Aarauerstrasse 38  
 Telefon 062 823 24 64  
 Telefax 062 823 24 64



**Öffnungszeiten**  
**Shop – 7 Tage geöffnet!**

Mo – Sa 6.00 – 21.00 Uhr  
 Sonntag 10.00 – 19.00 Uhr



**Landi Markt Seon**  
**Mehr als ein Laden**

Getränke, Frischprodukte, Haus- und Gartenartikel.  
 Der Getränkemarkt mit den tiefsten Preisen!



**Öffnungszeiten Landi Markt**

Mo – Fr 8.00 – 12.00 Uhr  
 13.30 – 18.30 Uhr  
 Samstag 8.00 – 16.00 Uhr



**Landi**  
 UNTERES SEETAL

Reussgasse 2  
 5703 Seon  
 Telefon 062 775 05 50  
 Telefax 062 775 34 88

**Nr. 1 in Sachen Frischprodukte!**

### 39. Schweizer Meisterschaft im Staffel-OL SOM

Sonntag, 27. August 2006

Veranstalter	OLK Argus, Seon
Laufleiter	Stefan Strazzarino
Bahnleger, Kontrolleur	Markus Hitz, Rolf Gemperle
Auskunft	Nicole Joho, in den Reben 1, 5105 Auenstein Telefon: 062 897 32 24, nicole@nicoledidi.ch
TD	Daniel Leibundgut
Laufkarte	Wampfle, Frühjahr 2006, Massstab: 1:15'000 (1:10'000 Kat. KM12, D/H14, D/H135, D/H160 H185)
Wettkampfbereich und Besammlung	Schützenhaus Leutwil, Startzeiten von 10.30 bis 11.00 Uhr, Start und Ziel direkt im WKZ.
Garderoben	Keine Garderoben: Fahrzeuge oder Klubzelte benutzen.
OeV	SBB Bahnhof Boniswil, anschliessend <b>Gratis Bus</b> nach Leutwil direkt zum Wettkampfbereich. Bitte bei Anmeldung Vermerk: Anreise mit OeV!
Parkplätze	Gratis-Parkplätze direkt beim Wettkampfbereich.
Kategorien nach WO	D/H14, D/H16, D/H18: erste und zweite Strecke verkürzt; DAK, HAK; D/H Elite: zweite und dritte Strecke verkürzt; D/H110, D/H135, D/H160, H185: zweite Strecke verkürzt.
Zusatzkategorie	Kids mixed 12 (KM12). Gemischte Dreier-Staffel für bis 12-jährige Mädchen und Knaben mit sehr einfa- cher, verkürzter zweiter Strecke (auch für D/H10 geeignet). Teamzusammensetzung: 2 Mädchen und 1 Knabe oder umgekehrt. Reine Mädchen- und Knabenteams sind zugelassen (mit separater Rangliste).
Startgeld	D/H14/16, KM12 CHF 45.- ; D/H18 CHF 54.- Alle anderen Kategorien CHF 72.- Postversand von Weisungen und Startlisten, Rang- listen: +CHF 5.-

Anmeldung	<p><b>Anmeldung Internet:</b> Über <a href="http://www.go2ol.ch">www.go2ol.ch</a> mit Möglichkeit der direkten Bezahlung via Yellowpay.</p> <p><b>Anmeldung Giro:</b> Einzahlung des Startgeldes auf PC 30-558909-4, SOLV, Online-Startgelder, Bern; mit Meldung der Staffeldzusammensetzung.</p> <p><b>Staffeldzusammensetzung:</b> Angabe von Kategorie, Staffeldname (gemäss WO mit Wohnorten oder Klubzugehörigkeiten aller Teammitglieder), Teamverantwortlicher mit Vorname, Name, Adresse. Weisungen ja/nein, OeV ja/nein. Teamzusammensetzung (Strecke, Vorname, Name, Jahrgang, SI-Card). Es können SI-Cards gemietet werden (vorbestellen, pro Stück CHF 2.- bezahlen bei der Startnummernausgabe).</p>
Meldeschluss	<b>Montag 7.August 2006, Achtung Sommerferien</b>
Nachmeldungen	Keine Nachmeldungen möglich!
Mutationen	<p>Online über <a href="http://www.go2ol.ch">www.go2ol.ch</a> oder telefonisch möglich bis 24.August an Mike Arnold (Tel. 041/855 38 30; zwischen 17:00 - 21:00 Uhr) auch für konventionell angemeldete Teams.</p> <p>Gebühr für Mutationen nach Mutationsschluss: CHF 5.- bar zu bezahlen bei Startnummernausgabe am Lauftag. Wer mit einer falschen SI-Card startet, muss die Mutationsgebühr nachbezahlen oder wird disqualifiziert!</p>
Streckendaten	Die Streckendaten werden vor Meldeschluss im Internet ( <a href="http://www.olkargus.ch">www.olkargus.ch</a> ) veröffentlicht!
Weisungen / Startlisten	Werden ab 14. August 2006 zugestellt bzw. im Internet publiziert ( <a href="http://www.olkargus.ch">www.olkargus.ch</a> und <a href="http://www.solv.ch">www.solv.ch</a> )
Versicherung	Die Versicherung ist Sache der Teilnehmenden. Die Organisatoren lehnen jede Haftung ab.
Medien / Presse	Matthias Merkli, Steinhofhalde 11, 6005 Luzern. Tel.: 041 312 16 45, E-Mail: <a href="mailto:matthias_merkli@mac.com">matthias_merkli@mac.com</a>
Anti-Doping	Bei DE/HE darf nur starten, wer die Kenntniserklärung zum Anti-Dopingstatut unterzeichnet hat. Informationen und Formular unter <a href="http://www.solv.ch">www.solv.ch</a>
Kinder	Kinder-OL im Wettkampfbereich, kein Kinderhort



# MAMMUT

In grosser Auswahl, günstig bei

Immer  
ein **Renner** dabei!



-Fundgrube

**INTERSPORT**

**DÖBELI SEON**

Tel. 062 775 11 53 Fax 062 775 02 27

## **39e Championnat de Suisse de relais de CO**

Dimanche 27 août 2006

Organisation	OLK Argus, Seon
Chef de course	Stefan Strazzarino
Traceur, contrôleur	Markus Hitz, Rolf Gemperle
Renseignement	Nicole Joho, in den Reben 1, 5105 Auenstein
Délégué technique	Daniel Leibundgut
Carte	Wampfle, printemps 2006, échelle: 1:15'000 (1:10'000 cat. KM12, D/H14, D/H135, D/H160 H185)
Centre de course et rassemblement	Champ de tir Leutwil, Départ de 10h30 à 11h00. Départ et arrivée se trouvent juste au centre de course
Vestiaires	Pas disponible: On est prié d'utiliser les voitures ou les tentes de club.
Transports publics	Gare CFF de Boniswil, puis bus gratuit jusqu'au centre de course à Leutwil. Indiquez à l'inscription si vous arrivez par transports publics, s.v.p.!
Places de parc	Places de parc gratuites jusqu'au centre de course.
Catégories selon RC	D/H14, D/H16, D/H18: le premier et le deuxième parcours sont plus courts; DAK, HAK; D/H Elite: le deuxième et le troisième parcours sont plus courts; D/H110, D/H135, D/H160, H185: le deuxième parcours est plus court.
Catégorie en plus	Kids mixed 12 (KM12). Relais à trois, mixte, pour les filles et les garçons jusqu'à 12 ans. Le 2e parcours est court et très facile (convenant aussi au D/H 10). Composition de l'équipe: deux filles et un garçon ou deux garçons et une fille. Des équipes se composant seulement de filles ou de garçons peuvent aussi participer (classement séparé).

Finances d'inscription	<p>D/H14/16, KM12 CHF 45.-  D/H18 CHF 54.-  Toutes les autres catégories CHF 72.-  Envoi par la poste des directives avec la liste des départs et des résultats: 5 francs de supplément.</p>
Inscription	<p><b>Inscription sur internet:</b> <a href="http://www.go2ol.ch">www.go2ol.ch</a> y compris la possibilité du paiement par Yellowpay.  <b>Inscription par versement postal:</b> Paiement des finances d'inscription sur le compte 30-558909-4, SOLV, Online-Startgelder, Bern, avec la composition du relais.  <b>Composition du relais:</b> catégorie, nom de l'équipe (selon RC avec domicile ou affiliation de club de tous les membres de l'équipe), responsable de l'équipe avec le prénom, le nom, l'adresse, directives oui/non, transports publics oui/non, composition de l'équipe (parcours, prénom, nom, année de naissance, SI-Card).</p> <p>Les SI-Cards peuvent être louée (reservez-les, CHF 2.- par pièce à payer lors de la remise des dossards).</p>
Délai d'inscription	<b>Lundi 7 août 2006, attention: vacances!</b>
Inscription tardive	Pas d'inscription tardive possible!
Mutations	<p>Les mutations peuvent être faites en ligne sur <a href="http://www.go2ol.ch">www.go2ol.ch</a>, sans frais, ou par téléphone jusqu'au 24 août 2006 auprès Mike Arnold (Tél.: 041/855 38 30; entre 17 h. et 21 h.), aussi pour les équipes inscrites selon la forme conventionnelle.</p> <p>Frais de mutation après le délai de mutation: 5 francs à payer en espèces lors de la remise des dossards le jour de la course.</p> <p>Ceux qui prennent le départ avec une SI-Card fausse, doivent payer le frais de mutation ou sont disqualifiés!</p>

Parcours	Les dates des parcours publiées sur Internet avant le délai d'inscription.
Directives / listes de départ	Seront envoyées à partir du 14 août 2006 et publiées sur Internet ( <a href="http://www.olkargus.ch">www.olkargus.ch</a> et <a href="http://www.solv.ch">www.solv.ch</a> ).
Assurance	L'assurance est l'affaire des participants. L'organisateur décline toute responsabilité.
Média	Matthias Merkli, Steinhofhalde 11, 6005 Luzern. Tel.: 041 312 16 45, E-Mail: <a href="mailto:matthias_merkli@mac.com">matthias_merkli@mac.com</a>
Anti-dopage	Dans les catégories DE/HE, n'ont le droit de prendre le départ que les coureurs qui ont signé la déclaration de prise de connaissance des statuts sur le anti-dopage. Information et formulaire sur <a href="http://www.solv.ch">www.solv.ch</a> .
enfants	CO pour les enfants, pas de garde d'enfants.

**KULTUR**  
HYPI. Immer eine Spur engagierter!  
**& SPORT**

 **Hypothekbank  
Lenzburg**

[www.hbl.ch](http://www.hbl.ch)

Dotikon Hunzenschwil Lenzburg Meisterschwanden Mellingen Niederlenz Oberrohrdorf Rohr Ruppertswil Seon Wildegg



## glanzvoll

Aus echtem Edelstahl gebaut, integriert sich Zehnder Stella glänzend in jedes Designbad. Die nahtlos verschweissten Rundrohre in der Horizontalen mit den vertikalen Vierkantrohren verstärken die klaren Linien. In Stella sind anspruchsvolles Design und hohe Erwartungen an die Funktionalität vereint.

Ihre persönliche Broschüre «Badheizkörper» liegt bei Zehnder bereit. Bestellen Sie diese jetzt bequem via Telefon, Fax, E-Mail oder Internet.

Zehnder  
Heizkörper AG  
Oberfeldstrasse 2  
CH-5722 Gränichen

Telefon 062 855 11 11  
Telefax 062 855 11 22  
mail@zehnder.net  
www.zehnder-heizkoerper.ch

**zehnder**

# b r y n e r

## Maler + Gipser



Möbel  
Küchen  
Türen  
Innenausbau

Wir bringen Holz in Form

**Schreinerei Otto Walti AG Seon**

Tel. 062 77 534 77

[www.walti.ch](http://www.walti.ch)

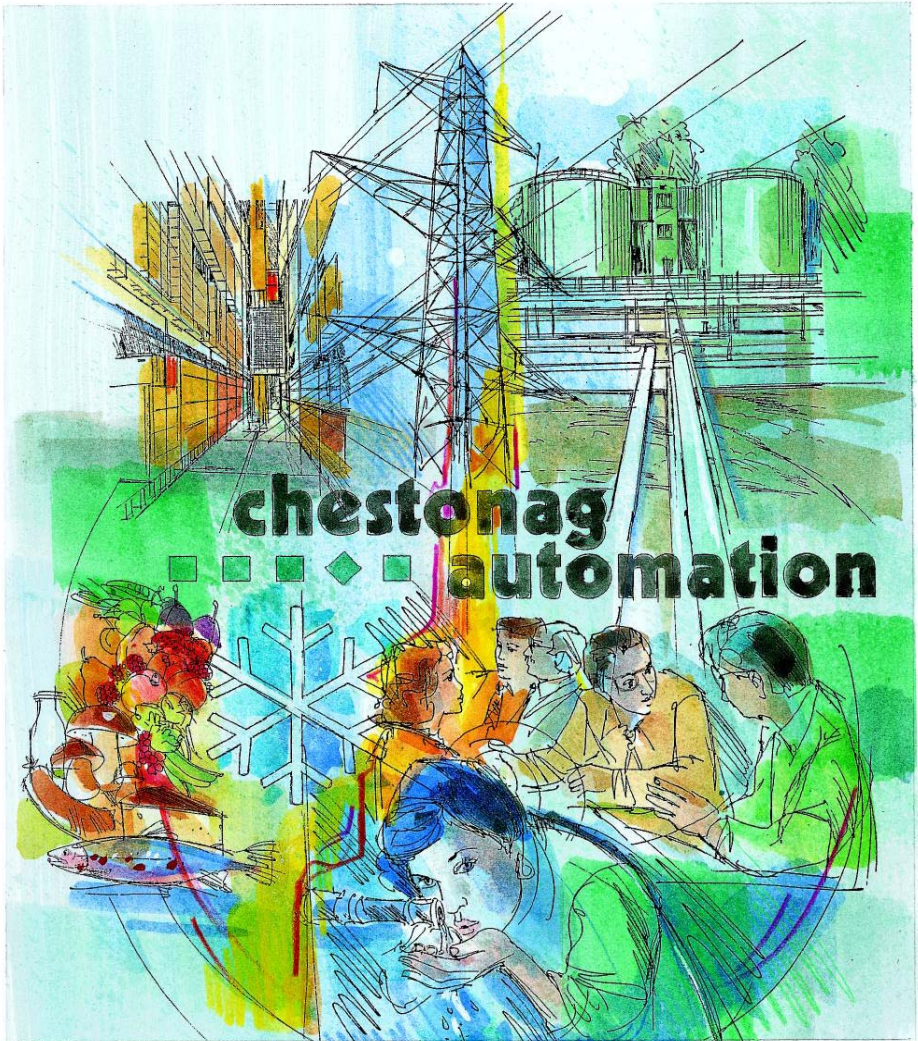
E-Mail: [schreinerei@walti.ch](mailto:schreinerei@walti.ch)

# chestonag ■ ■ ■ ◆ ■ automation

wächterweg 4 ◆ ch-5707 seengen

[www.chestonag.ch](http://www.chestonag.ch) ◆ [seg.chestonag.ch](mailto:seg.chestonag.ch)

tel 062 767 70 20 ◆ fax 062 767 70 21



**Automation für Mensch und Umwelt**